

平成 30 年度 伊勢崎市立あずま小学校 学校経営基本構想

自立した人づくり



学校教育目標

○よく考える子

○思いやりのある子

○たくましい子

考える力を育てる授業づくり

- ・「学力向上推進モデル校事業」による算数の授業改善
- ・ねらいを明確にした授業
- ・伝え合う活動を取り入れた授業
- ・ノートコンテスト

子どもに寄り添った温かな学級経営

- ・自他を尊重する人間関係づくり
- ・自己肯定感・自己効力感・自己有用感を感じ取れる学習活動や体験活動の推進
- ・花・緑・絵画の潤いがある環境

保護者や地域とともにすすめる子どもの育成

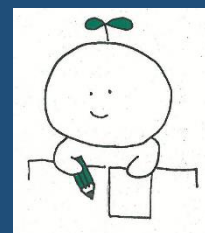
- ・地域人材の効果的活用
- ・保護者、地域への積極的な発信
- ・家庭との連携による食育の推進
- ・交通・防犯上の安全指導の徹底

スローガン

未来の自分のためにチャレンジ

教職員の行動指針

- 1 安全 ・安全を重視した施設・設備・活動
- 2 礼儀 ・すべての人にもてなしの心で接する
- 3 自立 ・すべての教育活動は子どもの自立のため
- 3 効率 ・無理・無駄を省く ・チームワークを大切にする



チームあずまは、こんな教師を求めています

- ・学び続ける教師
- ・授業を楽しむ教師
- ・子どもの今と未来を大切にする教師
- ・チームワークを大切にする教師
- ・プロフェッショナル意識を持った教師

