

# 東方青龍

とうほうせいりゅう(Green Dragon)

伊勢崎市立あずま中学校  
学校通信 NO.237  
令和4年4月22日(金)



AZM レンジャー参上!

## 学校生活が本格始動しました

新しい年度が始まって1週間ほど経ちました。時間割に従った授業も始まり、部活動でも1年生の体験入部が行われています。今回は、これまでに行われた学校行事の様子などを紹介します。

### 対面式より

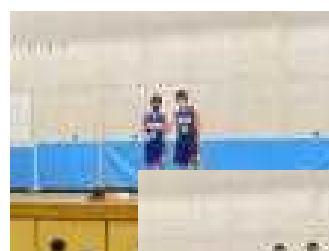


1年生は間隔をとって聞きます



恒例のAZMレンジャー

### 部活紹介の様子



紹介の仕方は部それぞれです  
ユニフォームを着たり  
作品を見せたり

13日(水)に行われた対面式では、密を避けるため、1年生は体育館で、2・3年生は各教室で、生徒会長歓迎の言葉と新入生代表挨拶を聞きました。その後、1年生には生徒会本部による学校生活紹介のパフォーマンスが披露されました。

14日(木)の部活紹介では、各部の代表者がユニフォーム姿になったり作品を見せたりしながら、それぞれの活動の様子を紹介しました。

どちらの場面でも、上級生の姿がとても頼もしく感じられました。

### 部活動ローテーションより

部活紹介の翌日から、部活動ローテーションによる見学が行われました。

校舎内で



校庭で



2・3年生がひたむきに取り組む様子を見学して、意欲を高めた1年生も多かったことでしょう。3日間の体験入部を経て、28日(木)の部活動ミーティングで正式に所属が決まります。

本校では、国や県、伊勢崎市から示された部活動ガイドラインに沿い、本校の部活動方針に従って部活動を行っています。主な基準としては、次の通りです。

## 部活動休養日について

- 1週間のうち、平日1日、土・日のいずれか1日の休養日を設けます。ただし、大会参加等により土・日に活動する必要がある場合は、代替休養日を設けます。
- 長期休業中（夏休み等）の土・日曜日は休養日とします。ただし、大会参加等により土・日に活動する必要がある場合は、代替休養日を設けます。

## 活動時間について

- 平日は2時間程度、土・日曜日及び祝日・休日は3時間程度とします。

詳しくは、あずま中学校ホームページに部活動方針が掲載されておりますので、そちらをご覧ください。

## 昼休みの一コマ

4月25日（月）の午後に、校内球技大会が予定されています。クラスの団結力を高める絶好の機会でもあります。本校では、普段から多くの生徒が昼休みに校庭でボールを使ったりしながら身体を動かしていますが、大会を目前に控え、学年毎に使える校庭の区画を分けながら練習している様子が見られました。



行事に対しては、生徒も一生懸命に取り組みますが、同じくらい（それ以上に？）担任の先生も一生懸命になります。行事の成功に向けて、生徒も先生も全員で力を合わせて取り組む、これがあずま中学校の特徴であり伝統であると言えるでしょう。旅行行事をはじめとして、体育祭や合唱コンクールなど、これまで行ってきた学校行事が今年どれだけできるか分かりませんが、できる限りたくさんの行事を開催し、良い思い出をたくさん作れるようにしたいです。